

## CFA DE LA CMAR BFC SITE DU JURA



# PASSEZ PAR LA VOIE DE L'EXCELLENCE

### 4 filières de formation :

- . Automobile .
- . Services .
- . Commerce et Gestion .
- . Hôtellerie-restauration-alimentation .



La certification qualité a été délivrée au titre  
des catégories d'acteurs suivants  
• Acteurs de formation  
• Acteurs de formation par apprentissage  
• Bilan de compétences  
• Acteurs permettant la validation des acquis de  
l'expérience



# FORMATIONS DU SITE DU JURA

## DU CAP AU BTS

Fillière	Diplôme	Intitulé
MÉTIERS DE L'HÔTELLERIE RESTAURATION ET ALIMENTATION	CAP	Boulangier
		Boucher
		Charcutier Traiteur
		Commerce et service en hôtel café restaurant
		Cuisine
		Pâtissier
	MC	Cuisinier en desserts de restaurant
		Pâtisserie Boulangère
	BP	Pâtisserie Glacerie Chocolaterie Confiserie Spécialisées
		Art de la cuisine
Art du service et de la commercialisation en restauration		
MÉTIERS DE SERVICES	CAP	Agent de propreté et d'hygiène
		Métiers de la coiffure
	BP	Coiffure
MÉTIERS DE COMMERCES ET DE GESTION	CAP	Equipier polyvalent du commerce
	Bac Pro	Métiers du commerce et vente A
	BTS	Gestion de la PME
MÉTIERS DE L'AUTOMOBILE	CAP	Maintenance des véhicules automobiles option A voitures particulières
		Peintre en carrosserie
		Réparation des carrosseries
	Bac Pro	Maintenance des véhicules option A voitures particulières
		Réparation des carrosseries

CAP: Certificat d'Aptitude Professionnel - MC: Mention Complémentaire - BP, Brevet Professionnel - BAC PRO: Baccalauréat Professionnel - BTS: Brevet de Technicien Supérieur

### • Formation «Sauveteur Secouriste du Travail»

Chaque année, le CFA organise 12 sessions de 2 jours, permettant aux apprentis qui le souhaitent, d'obtenir le diplôme de Sauveteur, Secouriste du Travail.

Ces deux jours de formation sont obligatoires pour les jeunes inscrits en Bac Professionnel.

## L'apprentissage

Quel que soit votre niveau de formation, l'apprentissage vous concerne et vous propose de multiples avantages : un contrat de travail, une rémunération et l'accès à un diplôme ou à un titre reconnu.

### 1 Choisissez votre formation

### 2 Rencontrez-nous

### 3 Recherchez votre entreprise



**SIGNEZ VOTRE CONTRAT**



La qualité de la formation est garantie par l'implication des équipes et la taille des groupes (15 personnes par groupe). Un suivi en entreprise structuré, un encadrement à l'écoute, un réseau d'anciens élèves prêts à vous épauler et un environnement sachant allier travail et décontraction vous permettra de mettre toutes les chances de votre côté pour réussir votre formation au CFA du Jura.

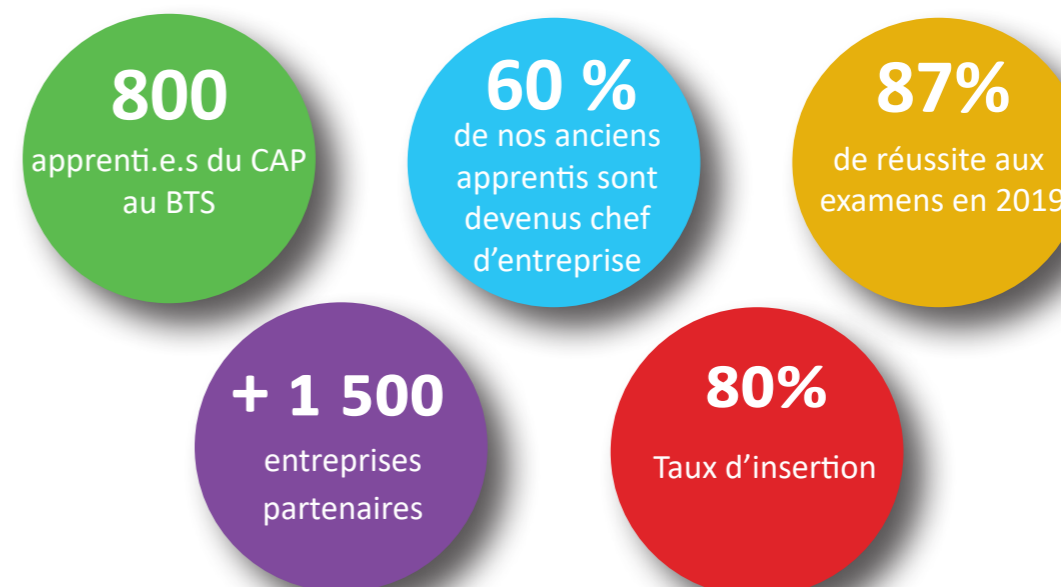
*Les formations sont possibles grâce au financement des OPCO partenaires.*

## L'accompagnement à la recherche d'un contrat

L'équipe du service développement de l'alternance est à votre disposition pour vous recevoir en entretien et affiner votre projet, vous préparez aux entretiens d'embauche et vous aider à rédiger vos CV et lettres de motivation.

Nous pourrions également vous mettre en relation avec des employeurs en recherche d'apprentis et vous accompagner dans la signature de votre contrat.

## Le site du Jura et sa valeur ajoutée



Premier CFA de Franche-Comté avec plus de 1500 apprentis formés chaque année au CFA du Jura et de Haute-Saône. Au service des entreprises et des apprentis depuis 1976. Le taux de réussite aux examens est supérieur à 85% depuis 5 ans.

Le taux d'insertion professionnelle est de 74,5 % pour les titulaires d'un CAP , 88.1% pour les titulaires d'un BP et 64.1% pour les titulaires d'un Bac Pro.

**Notre organisme a reçu la certification Cequaform pour la qualité de ses formations.**

# Informations pratiques

## L'hébergement

Une superficie d'environ 3 500 m<sup>2</sup> :

- 130 lits ;
- Un hébergement sécurisé sur le campus ;
- 19 chambres individuelles ;
- 2 niveaux sont répartis en chambres simples, doubles ou multiples ;
- Des chambres individuelles sont également prévues pour les personnes à mobilité réduite.

*Un accès Wifi gratuit, un espace détente /salon, un accueil bagagerie au rez de chaussée, une surveillance assurée toute la nuit.*

## Le transport

Une navette est disponible les lundis matins en gare de Lons-le-Saunier et au CFA les vendredis à 15h30. Pour tous renseignements concernant cette navette (horaires, coût, etc..), renseignez-vous auprès de «Keolis» à Lons-le-Saunier.

**Tél. 08 09 40 01 13**

## La mobilité européenne et internationale

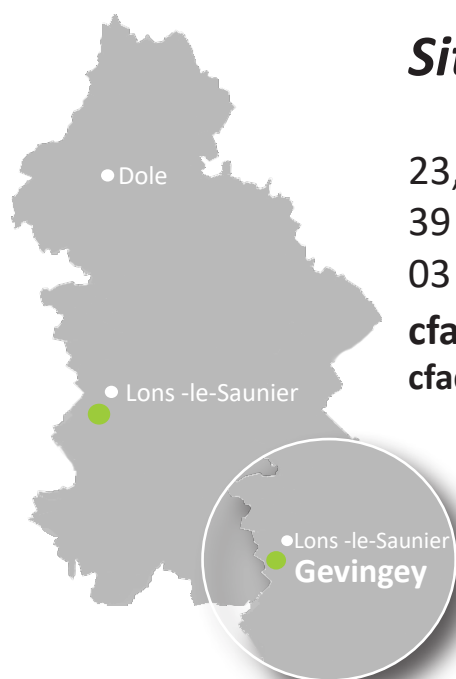
Le site du Jura propose des opportunités à l'international. Les apprentis peuvent avoir la chance d'effectuer un stage à l'étranger, et avoir une expérience au-delà des frontières.

## L'accompagnement des jeunes en situation de handicap

Chaque jeune reconnu personne handicapée par la Maison Départementale des Personnes Handicapées (MDPH) peut bénéficier des ateliers pédagogiques individualisés mis en place au CFA.

Ces ateliers ont pour objectif :

- D'aider les apprentis à s'intégrer au rythme et au fonctionnement de l'apprentissage,
- D'apporter une aide et un soutien individualisés dans les domaines où le jeune se sent le plus en difficulté.



### Site du Jura

23, Route de Lons-le-Saunier  
39 570 Gevingey  
03 84 47 33 72  
**cfadujura.com**  
**cfadujura@artisanat-bfc.fr**



*De nombreuses autres formations :*

### Site de Haute-Saône

5, Rue du Talerot  
70 000 Vesoul  
03 84 76 39 70  
**cfa70.com**  
**cfa70@artisanat-bfc.fr**

Avec le soutien de la

**RÉGION  
BOURGOGNE  
FRANCHE  
COMTE**